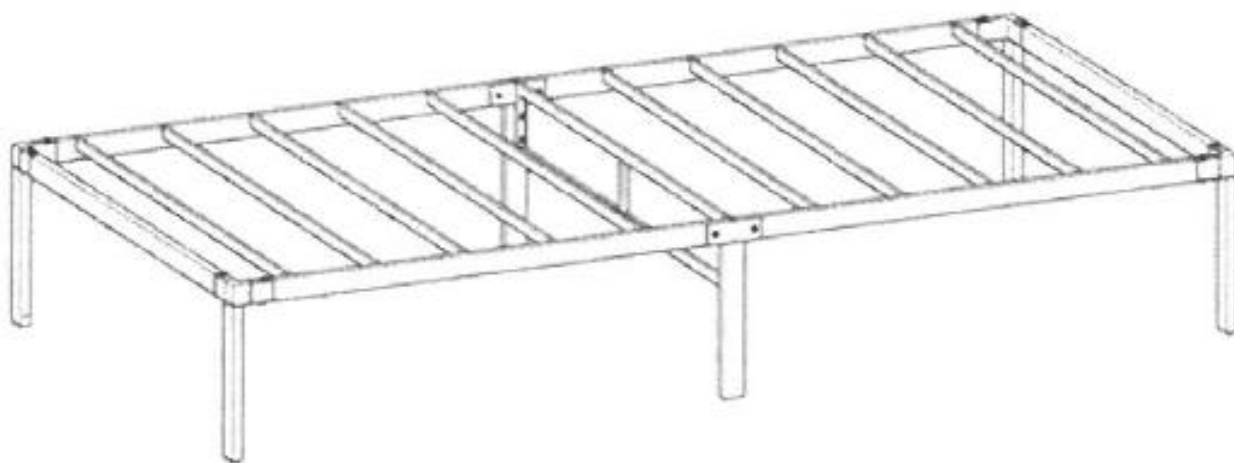


MONO+

ベッドフレーム

組立説明書

この度は、当社の商品をお買い上げいただき誠にありがとうございます。
組立説明書をよくお読みいただき、正しく安全に「組立」・「使用」
いただきますようお願い申し上げます。
また、組立説明書は大切に保管していただき、必要な時にお読みください。



商品コード	1030772
サイズ	幅195 x 奥行97 x 高さ32cm
材質	スチール
原産国	中国

Made in China



GLAMSTYLE CO., LTD

株式会社グラムスタイル

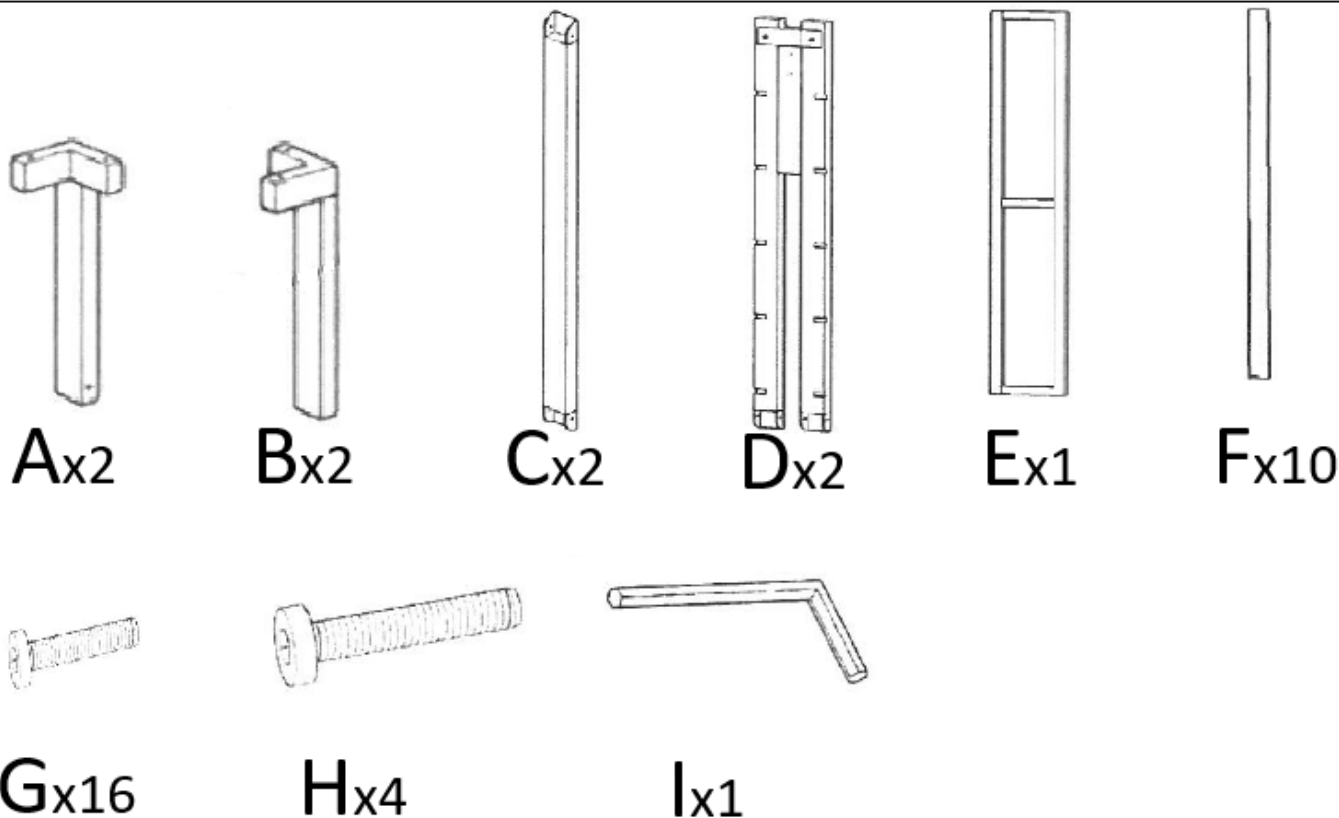
〒569-1013 大阪府高槻市成合南の町 5 番 3 号
TEL : 072-669-8144 MAIL : info@glam-style.jp

⚠ 取り扱い上のご注意

- ◆組立・設置の際は、必ず安定した平らな場所で行ってください。
- ◆作業を行う際は、十分なスペースを確保し、床に傷がつかないよう、厚手の布や段ボールなどを敷いてください。
- ◆ご使用中にネジの緩みやガタつきがないかなど、定期的に点検を行ってください。
- ◆屋内でのご使用をお願いします。
- ◆ねじは仮止めの状態で組み立てを進め、全体の位置やバランスを確認した後、最後にすべてのねじをしっかりと締めてください。

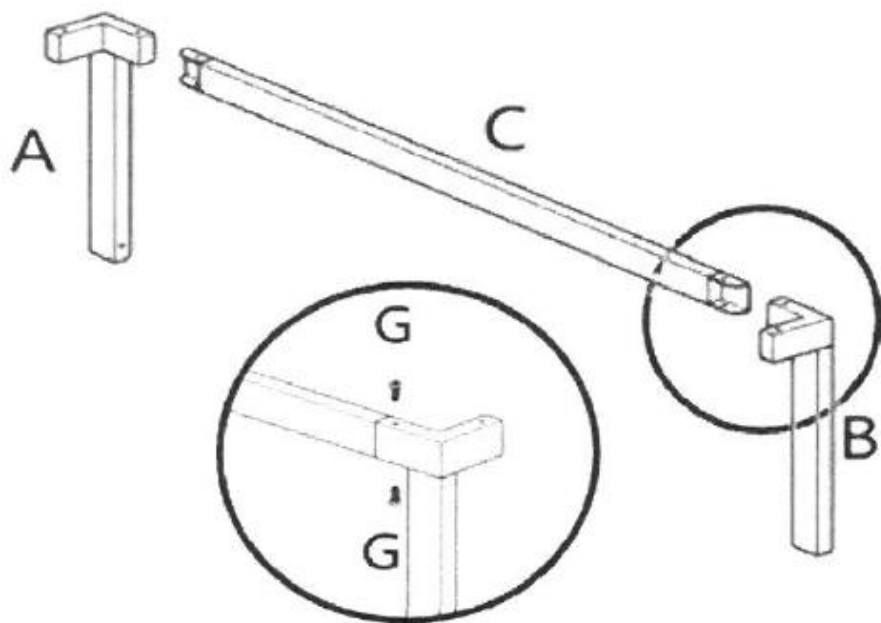
部品一覧

組立を始める前に、必ず部品をご確認ください。



組立手順

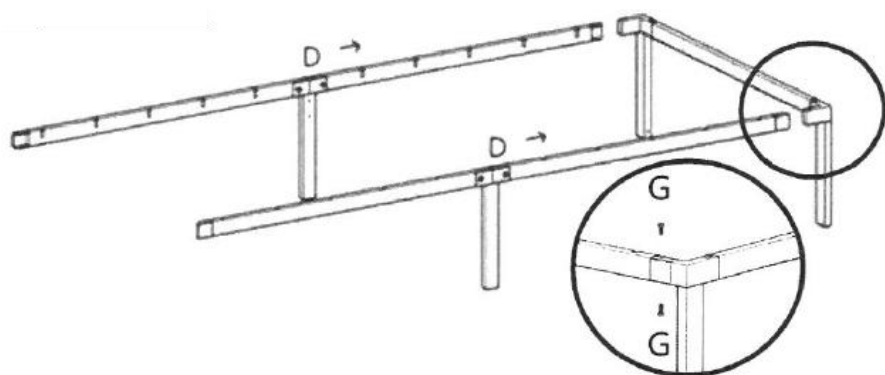
※ねじは仮止めの状態で組み立てを進め、全体のバランスを確認したあと、最後にすべてのねじをしっかりと締めてください。



- (1) 部品Aと部品Bを、部品Cの両端に差し込みます。

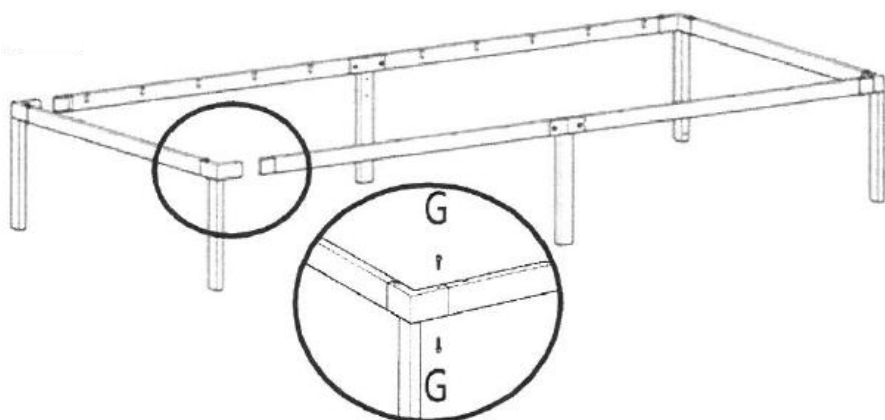
次に、部品Aと部品C、部品Bと部品Cを、それぞれ部品Gで固定してください。

この手順を、もう一度繰り返してください。

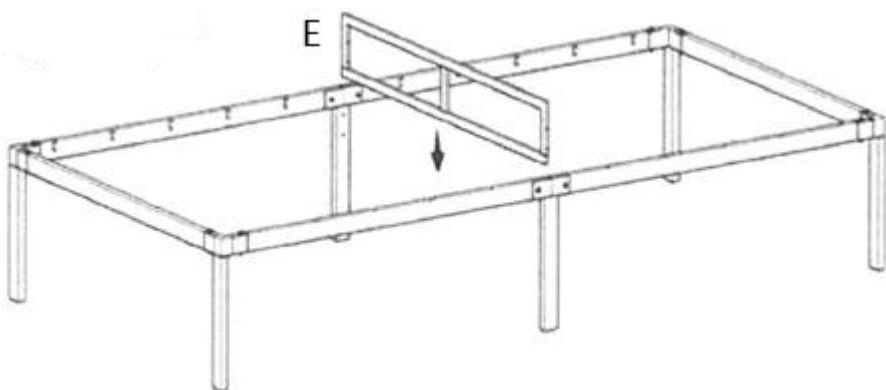


- (2) (1)で組み立てたフレームに、それぞれ部品Dを差し込みます。

接合部分を部品Gで固定してください。

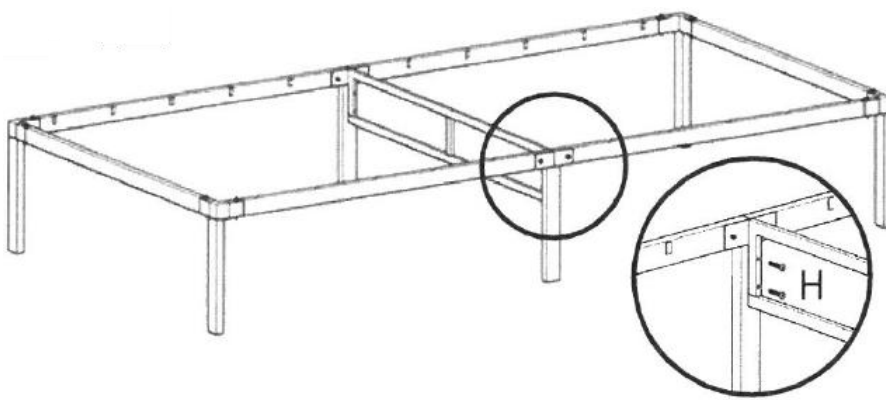


組立手順



- (3) 部品Eをフレームの中央に差し込み、穴の位置を合わせます。

その後、部品Hで部品Eを固定してください。



- (4) 部品Fを10本、フレームの穴に合わせて差し込んでください。

